

# **HAKUPA**

## Produktkatalog Orthopädie

Hakupa GmbH  
Werftstr. 24  
30926 Seelze



Stand: Januar 25

## HERZLICH WILLKOMMEN ZU UNSEREM ORTHOPÄDIEKATALOG,

in einer Welt, die sich ständig weiterentwickelt, bleibt eines unverändert: der Wunsch nach einem Leben in Bewegung und Wohlbefinden. Die Hakupa GmbH hat es sich zur Aufgabe gemacht, Sie auf diesem Weg zu unterstützen. Unser Produktkatalog im Bereich der Orthopädie ist das Ergebnis jahrelanger Erfahrung, Innovation und dem beständigen Streben nach Kundenzufriedenheit.

Ob Sie Patient, Facharzt oder ein Sanitätshaus sind, unser Sortiment bietet Ihnen Lösungen im Bereich Orthesen an, die auf Ihre individuellen Bedürfnisse zugeschnitten sind. In hochwertigem Handwerk werden Orthesen und Zubehör hergestellt, verarbeitet und angepasst, um den Bedürfnissen der Patienten gerecht zu werden, bei uns finden Sie Produkte, die Komfort, Funktionalität und Langlebigkeit vereinen.

Unser Engagement für Qualität zeigt sich nicht nur in der Auswahl der besten Materialien, sondern auch in unserem erstklassigen Service. Jedes unserer Produkte wurde sorgfältig entwickelt und getestet, um höchste Ansprüche zu erfüllen und Ihnen die Unterstützung zu bieten, die Sie benötigen, um Ihre Mobilität zu verbessern und Ihre Lebensqualität zu steigern.

Gerne standardisieren wir Ihre Individualorthesen, die dann durch Sie, für den Kunden anpassbar sind. Wir freuen uns darauf, Ihnen die besten orthopädischen Lösungen anzubieten.

Unsere orthopädischen Hilfsmittel sind stets auf Lager. Jedes unserer Produkte wird in diesem Katalog ausführlich beschrieben und, soweit anwendbar, fotografisch dokumentiert, um die wichtigsten Eigenschaften festzuhalten. Unter dem Foto und in der Produktbeschreibung finden Sie die Artikelnummer, Maße und weitere Details.

### Unsere Kontaktdaten:

Tel.: +49(0)5137/90912-0

Fax: +49(0)5137/90912-26

E-Mail: [hakupa@hakupa.de](mailto:hakupa@hakupa.de)

Internet: [www.hakupa.de](http://www.hakupa.de)



Ihre Bestellungen nehmen wir telefonisch Montag bis Donnerstag in der Zeit von 8 bis 16 Uhr und Freitag in der Zeit von 8 bis 13 Uhr entgegen, hierbei beraten wir sie ausführlich zu Individuallösungen.

Rund um die Uhr erreichen Sie uns per Mail [hakupa@hakupa.de](mailto:hakupa@hakupa.de).

Sollten die Hilfsmittelnummern unvollständig sein, stellen wir Berechnungsbeispiele zur Verfügung oder erstellen ein individuelles Angebot.

Bitte beachten Sie, dass wir für unsere Produkte neue Artikelnummern vergeben haben und bitten Sie möglichst mit den neuen Artikelnummern zu bestellen.

Bei Auswahlsendungen und Retouren behalten wir uns vor eine Wiedereinlagerungspauschale zu berechnen (siehe AGB's).

# INHALTSVERZEICHNIS

Knochenbrüche	3
Ulna Fracture Brace	4
Humerus Fracture Brace	5
Humerus Fracture Brace mit Schulterkappe	6
Armtrageschlinge	7
Unterziehstrumpf	7
Tibia Fracture Brace ohne Kondylenfassung	8
Tibia Fracture Brace mit Kondylenfassung	9
Fußteil zur Tibia Fracture Brace	10
Redression	11
Unterschenkellagerungsschale zur Sichelfußkorrektur	12
Oberschenkelfassung	13
Hakupa Klumpfuß Nachtschiene	14
Lagerung	15
Radialisschiene	16
Handgelenk Orthese Handgelenk-Hand-Daumen-Finger	17
Dorsale Lagerungsschale	18
Dynamisch dorsale Lagerungsschale	19
Kippsicherung für die Lagerungsschale	20
Anhang	21
Weitere Informationen	21
Farbmuster Orthesen	22

# Knochenbrüche

Knochenbrüche zählen zu den häufigsten Verletzungen des menschlichen Skeletts und können durch Unfälle, Stürze oder sportliche Aktivitäten verursacht werden. Die Behandlung und Heilung eines Bruchs erfordert sorgfältige medizinische Betreuung, um die korrekte Wiederherstellung der Knochenstruktur und -funktion zu gewährleisten. Eine bewährte Methode zur Förderung der Heilung ist der Ansatz nach Sarmiento.

Der orthopädische Chirurg Augusto Sarmiento entwickelte in den 1960er Jahren eine innovative Technik zur Behandlung von Frakturen, die auf dem Konzept der funktionellen Stabilität basiert. Im Gegensatz zu herkömmlichen Methoden, die oft auf vollständige Ruhigstellung setzen, ermöglicht die Sarmiento-Methode eine kontrollierte Mobilisation des betroffenen Bereichs. Dies fördert die natürliche Heilung, stärkt die Muskulatur und erhält die Beweglichkeit der Gelenke.

Die Sarmiento-Schiene, ein zentrales Element dieser Methode, ist so konzipiert, dass sie Stabilität bietet, während sie gleichzeitig eine kontrollierte Bewegungsfreiheit zulässt. Diese Technik hat sich besonders bei Frakturen der langen Röhrenknochen, wie dem Schienbein oder Oberarm, als effektiv erwiesen und zeichnet sich durch eine hohe Erfolgsrate und eine vergleichsweise schnelle Rehabilitation aus.

Durch die Kombination aus stabilisierender Unterstützung und funktioneller Beweglichkeit wird die Sarmiento-Methode zu einer wertvollen Option in der modernen Frakturbehandlung, die Patienten hilft, schneller und sicherer zu genesen.

## EIGENSCHAFTEN:

**Anatomische Passform:** Ergonomisches Design, das sich der natürlichen Form der betroffenen Gliedmaße anpasst, um maximale Stabilität zu gewährleisten.

**Verstellbare Gurte:** Anpassbare Klettverschlüsse ermöglichen eine individuelle Anpassung an verschiedene Größen und Längen und sorgen für sicheren Halt.

**Hochwertige Materialien:** Hergestellt aus atmungsaktiven und hautfreundlichen Materialien, die Schweißbildung minimieren und Hautirritationen vorbeugen.

**Leicht und langlebig:** Robust genug, um den täglichen Anforderungen standzuhalten und gleichzeitig leicht genug, um den Tragekomfort zu maximieren.

**Einfache Handhabung:** Das Design ermöglicht ein einfaches An- und Ausziehen, was besonders im Alltag von Vorteil ist.

## VORTEILE:

**Effektive Immobilisierung:** Unterstützt den Heilungsprozess durch zuverlässige Ruhigstellung des Knochens bei gleichzeitigem Erhalt der Gelenkmobilität.

**Komfortabler Halt:** Bequem zu tragen, auch über längere Zeiträume hinweg.

**Einfache Pflege:** Leicht zu reinigen und zu pflegen, um langfristige Nutzung zu gewährleisten.

**Körperhygiene:** Mit der Orthese von Hakupa kann eine uneingeschränkte Körperpflege erfolgen.

**Ärztliche Untersuchungen:** Alle Materialien unserer Orthesen sind MRT und röntgenfähig.

## Ulna Fracture Brace

HILFSMITTELNUMMER 23.10.01.0XXX

Die Ulna Fracture Brace dient der Unterstützung und Stabilisierung von Frakturen der Ulna (Elle). Diese Orthese sorgt für eine effektive Ruhigstellung, die eine optimale Heilung begünstigt und dabei den Tragekomfort nicht vernachlässigt. Die Ulna Fracture Brace trägt dazu bei, die Beweglichkeit zu erhalten und gleichzeitig den Heilungsprozess zu fördern. Das Hauptziel ist die Rehabilitation des Unterarms in den vertrauten Alltag, sodass gewohnten Aktivitäten schnell wieder nachgegangen werden kann.



ART. – NR.: 5010

Größe	Small	Medium	Large	Sondergrößen
Unterarmumfang	20 – 25 cm	25 – 30 cm	30 – 36 cm	nach Ihren Angaben
Unterarmlänge	19 cm	21 cm	24 cm	nach Ihren Angaben
Links	<b>5010-SL</b>	<b>5010-ML</b>	<b>5010-LL</b>	<b>5010-XL</b>
Rechts	<b>5010-SR</b>	<b>5010-MR</b>	<b>5010-LR</b>	<b>5010-XR</b>

### Weitere Informationen

Der Unterarm sollte am größten Umfang gemessen werden!

Die Orthese ist in den Standardfarben Weiß (WE) und Carbonlook (CB) erhältlich (weitere Farbmuster als Sonderanfertigung siehe Seite 22). Den Unterziehstrumpf (5022) und die Armtrageschlinge (5021) finden Sie auf Seite 7.

## Humerus Fracture Brace

HILFSMITTELNUMMER 23.10.01.0XXX

Die zweischalige Kunststofforthese mit einem atmungsaktiven Plastazote-Innenpolster wird zur Schienung von Oberarmfrakturen verwendet. Die Klettverschlüsse ermöglichen eine einfache Anwendung und Anpassung über die intakten Weichteile. Die Humerus Fracture Base erlaubt den aktiven Einsatz der Muskeln und Gelenke. Eine vollständige Rehabilitation kann durch den frühzeitigen Beginn der physiotherapeutischen Behandlung nach Abschluss der Frakturheilung gefördert werden.



ART. – NR.: 5020

Größe	Small	Medium	Large	Sondergrößen
Oberarmumfang	20 – 28 cm	28 – 35,5 cm	35,5 – 38 cm	nach Ihren Angaben
Bizepslänge	13 cm	14 cm	15 cm	nach Ihren Angaben
Links	<b>5020-SL</b>	<b>5020-ML</b>	<b>5020-LL</b>	<b>5020-XL</b>
Rechts	<b>5020-SR</b>	<b>5020-MR</b>	<b>5020-LR</b>	<b>5020-XR</b>

### Weitere Informationen

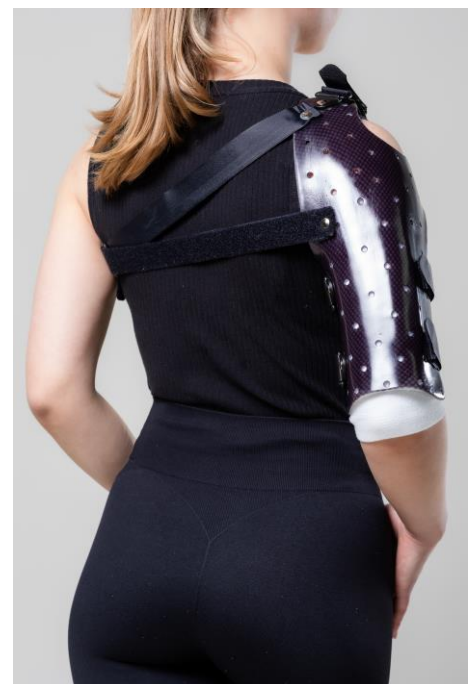
Der Oberarm sollte am größten Umfang gemessen werden!

Die Orthese ist in den Standardfarben Weiß (WE) und Carbonlook (CB) erhältlich (weitere Farbmuster als Sonderanfertigung siehe Seite 22). Den Unterziehstrumpf (5022) und die Armtrageschlinge (5021) finden Sie auf Seite 7.

## Humerus Fracture Brace mit Schulterkappe

HILFSMITTELNUMMER 23.10.01.0XXX

Der Humerus Fracture Brace mit Schulterkappe ist eine fortschrittliche Orthese, die speziell zur Unterstützung und Stabilisierung von Oberarmknochenfrakturen (Humerus) entwickelt wurde. Dank der zusätzlichen Schulterkappe bietet diese Orthese umfassenden Schutz und Stabilität für den gesamten Oberarm- und Schulterbereich, um eine optimale Heilung zu gewährleisten. Die integrierte Schulterkappe sorgt für zusätzlichen Halt und berücksichtigt ausgewogen den Erhalt der Mobilität und die Unterstützung des Heilungsprozesses.



ART.-NR.: 5025

Größe	Small	Medium	Large	Sondergrößen
Oberarmumfang	20 – 28 cm	28 – 35,5 cm	35,5 – 38 cm	nach Ihren Angaben
Bizepslänge	13 cm	14 cm	15 cm	nach Ihren Angaben
Links	<b>5025-SL</b>	<b>5025-ML</b>	<b>5025-LL</b>	<b>5025-XL</b>
Rechts	<b>5025-SR</b>	<b>5025-MR</b>	<b>5025-LR</b>	<b>5025-XR</b>

### Weitere Informationen

Der Oberarm sollte am größten Umfang gemessen werden!

Die Orthese ist in den Standardfarben Weiß (WE) und Carbonlook (CB) erhältlich (weitere Farbmuster als Sonderanfertigung siehe Seite 22). Den Unterziehstrumpf (5023) und die Armtrageschlinge (5021) finden Sie auf Seite 7.



ZUBEHÖR ORTHOPÄDIE – ARM UND BEIN

## Armtrageschlinge

Die Armtrageschlinge besteht aus zwei hautfreundlichen Neoprenpolstern und einem Gurtband mit Schlaufen und Klettverschlüssen zur Einstellung der Gesamtlänge. Sie ist als Zubehör für die Orthesen Ulna Fracture Brace und Humerus Fracture Brace zu verwenden.

ART.-NR.: 5021-SZ



## Unterziehstrumpf

Die Unterziehstrümpfe bestehen aus atmungsaktivem Baumwoll-Kammgarn und sorgen für einen hohen Tragekomfort in Kombination mit den Orthesen. In einer Packung sind zwei Strümpfe enthalten.

ART.-NR.: 5022, 5023 & 5033

Größe	Small	Medium	Large
Unterziehstrumpf für Ulna Fracture Brace	<b>5022-S</b>	<b>5022-M</b>	<b>5022-L</b>
Unterziehstrumpf für Humerus Fracture Brace	<b>5022-S</b>	<b>5022-M</b>	<b>5022-L</b>
Unterziehstrumpf für Humerus Fracture Brace, mit Schulterkappe	<b>5023-S</b>	<b>5023-M</b>	<b>5023-L</b>
Unterziehstrumpf für Tibia Fracture Brace	<b>5033-S</b>	<b>5033-M</b>	<b>5033-L</b>





KNOCHENBRUCHBEHANDLUNG – UNTERSCHENKEL

## Tibia Fracture Brace ohne Kondylenfassung

HILFSMITTELNUMMER 23.10.01.0XXX

Die zweischalige Kunststofforthese mit atmungsaktivem Plastazote-Innenpolster findet Anwendung in der Schienung von Unterschenkelfrakturen. Die Klettverschlüsse dienen einer einfachen Anwendung und Einstellung über den intakten Weichteilmantel. Die Tibia Fracture Brace lässt einen aktiven Einsatz der Muskeln und Gelenke zu. Eine vollständige Rehabilitation kann nach Abschluss der Frakturheilung durch den frühzeitigen Beginn der krankengymnastischen Behandlung begünstigt werden.



ART.-NR.: 5040

Größe	Small	Medium	Large	Sondergrößen
Wadenumfang	21-29 cm	27-38 cm	34-42 cm	nach Ihren Angaben
Fesselumfang	18-23 cm	22-29 cm	27-30 cm	nach Ihren Angaben
Länge (oberhalb Patella bis lateral Knöchel)	29 cm	47 cm	52 cm	nach Ihren Angaben
Links	<b>5040-SL</b>	<b>5040-ML</b>	<b>5040-LL</b>	<b>5040-XL</b>
Rechts	<b>5040-SR</b>	<b>5040-MR</b>	<b>5040-LR</b>	<b>5040-XR</b>

### Weitere Informationen

Die Maße sollten am größten Umfang bestimmt werden!

Die Orthese ist in den Standardfarben Weiß (WE) und Carbonlook (CB) erhältlich (weitere Farbmuster als Sonderanfertigung siehe Seite 22). Den Unterziehstrumpf zur Orthese Tibia (5033) finden Sie auf Seite 7 und das Fußteil zur Orthese Tibia (5031) auf Seite 10.

KNOCHENBRUCHBEHANDLUNG – UNTERSCHENKEL

## Tibia Fracture Brace mit Kondylenfassung

HILFSMITTELNUMMER 23.10.01.0XXX

Die Tibia Fracture Brace mit Kondylenfassung ist eine speziell entwickelte Orthese zur Unterstützung und Stabilisierung von Schienbeinfrakturen (Tibia). Mit der zusätzlichen Kondylenfassung bietet diese Orthese eine verbesserte Fixierung des Kniegelenkes.

Die Tibia Fracture Brace mit Kondylenfassung lässt dabei einen aktiven Einsatz von Muskeln und Kniegelenken zu und gewährleistet dem Patienten ein größeres Sicherheitsgefühl im Heilungsprozess.



ART.- NR.: 5030

Größe	Small	Medium	Large	Sondergrößen
Wadenumfang	24-33 cm	30-36 cm	34-42 cm	nach Ihren Angaben
Fesselumfang	21-25 cm	24-27 cm	27-30 cm	nach Ihren Angaben
Länge (oberhalb Patella bis lateral Knöchel)	43 cm	47 cm	52 cm	nach Ihren Angaben
Links	<b>5030-SL</b>	<b>5030-ML</b>	<b>5030-LL</b>	<b>5030-XL</b>
Rechts	<b>5030-SR</b>	<b>5030-MR</b>	<b>5030-LR</b>	<b>5030-XR</b>

### Weitere Informationen

Die Maße sollten am größten Umfang bestimmt werden!

Die Orthese ist in den Standardfarben Weiß (WE) und Carbonlook (CB) erhältlich (weitere Farbmuster als Sonderanfertigung siehe Seite 22). Den Unterziehstrumpf zur Orthese Tibia (5033) finden Sie auf Seite 7 und das Fußteil zur Orthese Tibia (5031) auf Seite 10.

## Fußteil zur Tibia Fracture Brace

HILFSMITTELNUMMER 23.10.01.0XXX

Das Fußteil kann zusätzlich zu unserer Tibia Fracture Brace für Stabilisierung sorgen und zur Lagerung des Fußes genutzt werden. Hierbei wird das Fußteil mit Klettverschlüssen an der Tibia Fracture Brace befestigt. Zusätzlicher Halt wird durch die umlaufenden Klettbänder der Tibia Fracture Brace erzeugt. Das Fußteil ist beweglich und schränkt die Gelenkaktivität bei gleichzeitig festem Halt an der Ferse nur gering ein.



ART.-NR.: 5031

Größe	Small	Medium	Large	Sondergrößen
Schuhgröße	36–39	39–44	44–48	nach Ihren Angaben
Links	<b>5031-SL</b>	<b>5031-ML</b>	<b>5031-LL</b>	<b>5031-XL</b>
Rechts	<b>5031-SR</b>	<b>5031-MR</b>	<b>5031-LR</b>	<b>5031-XR</b>

### Weitere Informationen

Die Orthese ist in den Standardfarben Weiß (WE) und Carbonlook (CB) erhältlich (weitere Farbmuster als Sonderanfertigung siehe Seite 22).

Der Unterziehstrumpf zur Orthese Tibia (5033) ist auf Seite 7 zu finden.

## EINLEITUNG

# Redression

Die Redression von Gelenken, auch als Gelenkmobilisation bekannt, ist eine wichtige therapeutische Maßnahme in der Orthopädie und Physiotherapie. Sie kommt zum Einsatz, wenn Gelenke aufgrund von Verletzungen, Operationen oder chronischen Erkrankungen in ihrer Beweglichkeit eingeschränkt sind. Ziel der Redression ist es, die normale Bewegungsfunktion des betroffenen Gelenks wiederherzustellen und Schmerzen zu lindern.

Dieser Prozess umfasst verschiedene Techniken, bei denen das Gelenk sanft und kontrolliert in bestimmte Positionen gebracht wird, um Verklebungen und Verhärtungen im Gelenkgewebe zu lösen. Durch gezielte Dehnungen und Mobilisationsübungen wird die Flexibilität verbessert und die Muskulatur gestärkt, was zu einer erhöhten Stabilität und Bewegungsfreiheit führt.

Die Redression ist besonders bei der Rehabilitation nach Frakturen, bei Arthrosen oder nach längerer Immobilisation des Gelenks von großer Bedeutung. Sie erfordert die fachkundige Anleitung durch einen Therapeuten, um sicherzustellen, dass die Übungen korrekt und ohne zusätzliche Belastung für das Gelenk durchgeführt werden.

Mit gezielter Redression können Patienten nicht nur ihre Beweglichkeit zurückgewinnen, sondern auch ihre Lebensqualität deutlich verbessern, indem sie wieder aktiv am Alltag und an sportlichen Aktivitäten teilnehmen können. Die Arbeit der Therapeuten wird durch Orthesen zur Redression unterstützt.

## EIGENSCHAFTEN:

**Anatomische Passform:** Ergonomisches Design, das sich der natürlichen Form der betroffenen Gliedmaße anpasst, um maximale Stabilität zu gewährleisten.

**Verstellbare Gurte:** Anpassbare Klettverschlüsse ermöglichen eine individuelle Anpassung an verschiedene Größen und Längen und sorgen für sicheren Halt.

**Hochwertige Materialien:** Hergestellt aus atmungsaktiven und hautfreundlichen Materialien, die Schweißbildung minimieren und Hautirritationen vorbeugen.

**Leicht und langlebig:** Robust genug, um den täglichen Anforderungen standzuhalten und gleichzeitig leicht genug, um den Tragekomfort zu maximieren.

**Einfache Handhabung:** Das Design ermöglicht ein einfaches An- und Ausziehen, was besonders im Alltag von Vorteil ist.

## VORTEILE:

**Effektive Redression:** Unterstützt den Therapieprozess durch zuverlässige sanfte Mobilisierung.

**Komfortabler Halt:** Bequem und leicht zu tragen.

**Einfache Pflege:** Leicht zu reinigen und zu pflegen, um langfristige Nutzung zu gewährleisten.

**Körperhygiene:** Mit der Orthese von Hakupa kann eine uneingeschränkte Körperpflege erfolgen.

**Ärztliche Untersuchungen:** Alle Materialien unserer Orthesen sind MRT und röntgenfähig.

REDRESSION – FÜßE

## Unterschenkellagerungsschale zur Sichelfußkorrektur

HILFSMITTELNUMMER: 23.03.01.0005

Die Unterschenkellagerungsschale nach Professor Lange eignet sich besonders zur Nachbehandlung redressierter Klumpfüße, aber auch von Sichelfüßen. Der Fuß wird im rechten Winkel gehalten, der Supinationstendenz wird entgegengewirkt, der Vorfuß kann stufenlos abduziert werden.

Vorteile der einschaligen Kunststofflagerungsschale sind einerseits die flexible Spannkammer am Abduktionszug und Wadenverschluss, andererseits die einfache Anwendung des Produkts durch die Klettverschlüsse.

Die Unterschenkellagerungsschalen sind aus hygienischem PE-Material, nachformbar und gewährleisten eine 90°-Stellung des Fußes, sowie schonende Abduktion des Vorfußes.

In Kombination mit der Oberschenkelfassung kann eine effektive Spitzfußkorrektur erreicht werden (siehe S. 13).



ART.-NR.: 3035

Produkt	Gemessene Fußlänge [mm]	Seite
3035	70-190 mm in 10 mm Schritten	Links (L) / Rechts (R)
	190-270 mm in 20 mm Schritten	

### Weitere Informationen

Jede Lagerungsschale hat ab gemessener Fußlänge eine Zehenfreiheit von ca. 10 mm.

Die Orthese ist in den Standardfarben Weiß (WE), Blau (BL) und Taifun (TF) erhältlich (weitere Farbmuster als Sonderanfertigung siehe Seite 22).

Das Zubehör Oberschenkelfassung (3036) finden Sie auf Seite 13.

REDRESSION – FÜßE

## Oberschenkelfassung

HILFSMITTELNUMMER: 23.03.01.0005

Die Oberschenkelfassung nach Professor Lange kann die Wirkung der Unterschenkellagerungsschale (3035) unterstützend beeinflussen. Der Fuß wird durch Druck auf den Oberschenkel und durch das gebeugte Kniegelenk fest in der Lagerungsschale gehalten, wodurch die Spitzfußkorrektur verbessert wird.



ART. – NR.: 3036

Größe	Gemessener Oberschenkelumfang	Seite
1	16 – 18 cm	Links (L) Rechts (R)
2	19 – 22 cm	
3	23 – 26 cm	
4	27 – 31 cm	
5	32 – 36 cm	

### Weitere Informationen

Der Umfang sollte in der Mitte des Oberschenkels abgemessen werden!

Die Orthese ist in den Standardfarben Weiß (WE), Blau (BL) und Taifun (TF) erhältlich (weitere Farbmuster als Sonderanfertigung siehe Seite 22).

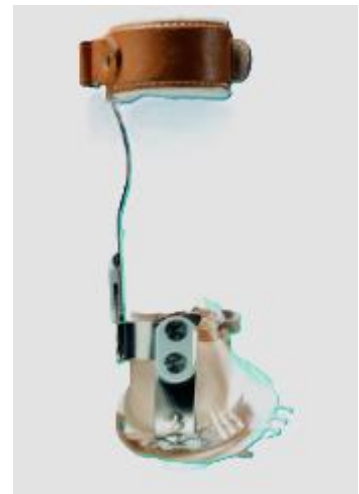
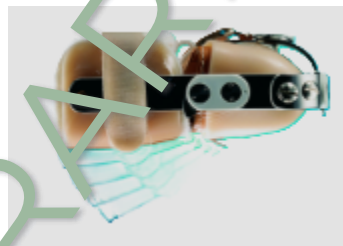
## Hakupa Klumpfuß Nachtschiene

PATENT – NR.: P 2651469.2-34 / HILFSMITTELNUMMER 23.10.01.0XXX

Die hannoversche Klumpfuß Nachtschiene findet Anwendung bei schwer korrigierbaren Klumpfüßen und Rezidiven, sowohl prä-, als auch postoperativ. Mit dieser Nachtschiene können die drei Fehlstellungen Spitzfuß (pes equinus), Verkantung auf den äußeren Fußrand (pes varus) und Einwärtsschwenken des Vorfußes (pes adductus) manuell redressiert werden. Die Nachtschiene wird in Fehlstellung angezogen, dann erfolgt die Redression in kleinen, voneinander unabhängigen Schritten. Die Korrekturschritte sind feinfühlig durch Rastengelenke einzustellen. Die Patienten werden beim Schlafen durch vorstehende Hebel und Züge nicht behindert. Die HKN gibt es auch als Sicherungsschiene ohne die oberen Gelenke.

Nachstehende Redressionsfolge ist unbedingt einzuhalten:

1. Korrektur der Verkantung auf dem Außenrand (pes varus)
2. Korrektur des Einwärtsschwenkens des Vorfußes (pes adductus)
3. Korrektur des Spitzfußes (pes equinus)



ART. – NR.: 3040

	00	0	1	2	3	4	5
Fußlänge in mm	90 – 100	100 – 110	110 – 125	125 – 145	145 - 165	165 – 180	180 – 200
Artikel- nummer	<b>041090</b>	<b>041100</b>	<b>041110</b>	<b>041125</b>	<b>041145</b>	<b>041165</b>	<b>041180</b>



## EINLEITUNG

# Lagerung

Die richtige Lagerung verletzter Gliedmaßen ist ein wesentlicher Bestandteil der Erstversorgung und der anschließenden Rehabilitation. Sie spielt eine entscheidende Rolle dabei, Schmerzen zu lindern, Schwellungen zu reduzieren und die Heilung zu fördern. Eine fachgerechte Lagerung kann zudem das Risiko von Komplikationen, wie Druckgeschwüren oder Durchblutungsstörungen, minimieren.

Nach einer Verletzung sei es durch einen Bruch, eine Verstauchung oder eine Weichteilverletzung, muss die betroffene Gliedmaße in einer optimalen Position stabilisiert werden. Dies sorgt dafür, dass das verletzte Gewebe entlastet und die Durchblutung verbessert wird. Wichtig dabei ist, die Gliedmaße so zu lagern, dass sie leicht erhöht ist, was Schwellungen entgegenwirkt und die Heilung unterstützt.

Je nach Art und Schwere der Verletzung können verschiedene Hilfsmittel wie Schienen, Kissen oder spezielle Lagerungshilfen zum Einsatz kommen. Dabei ist es entscheidend, dass die Lagerung regelmäßig überprüft und angepasst wird, um Komfort und Sicherheit zu gewährleisten.

Durch eine sorgfältige und gezielte Lagerung wird nicht nur der Heilungsprozess beschleunigt, sondern auch das Wohlbefinden des Patienten deutlich verbessert. In der medizinischen Praxis ist die Lagerung verletzter Gliedmaßen daher ein unverzichtbares Element der ganzheitlichen Betreuung und Genesung.

## EIGENSCHAFTEN:

**Anatomische Passform:** Ergonomisches Design, das sich der natürlichen Form der betroffenen Gliedmaße anpasst, um maximale Stabilität zu gewährleisten.

**Verstellbare Gurte:** Anpassbare Klettverschlüsse ermöglichen eine individuelle Anpassung an verschiedene Größen und Längen und sorgen für sicheren Halt.

**Hochwertige Materialien:** Hergestellt aus atmungsaktiven und hautfreundlichen Materialien, die Schweißbildung minimieren und Hautirritationen vorbeugen.

**Leicht und langlebig:** Robust genug, um den täglichen Anforderungen standzuhalten und gleichzeitig leicht genug, um den Tragekomfort zu maximieren.

**Einfache Handhabung:** Das Design ermöglicht ein einfaches An- und Ausziehen, was besonders im Alltag von Vorteil ist.

LAGERUNG – HAND

## Radialisschiene

HILFSMITTELNUMMER: 23.03.02.1XXX

Die Radialisschiene hebt die Hand in Funktionsstellung unter weitgehender Freilassung der Handinnenfläche (volarmanus) und der Unterseite des Unterarms. Hierbei bleiben die Finger frei beweglich, sodass auch mit angelegter Schiene die Fingerfertigkeit weiter trainiert beziehungsweise therapeutisch behandelt werden kann. Der Anwendungsbereich der Orthese ist die Lähmung der Hand durch die Beeinträchtigung des Radialisnervs. Darüber hinaus findet die Schiene bei allen weiteren Erkrankungen, die eine Stützung und Ruhigstellung des Handgelenks in Funktionsstellung benötigen, Anwendung.



ART.-NR.: 2022

Größe	Small	Medium	Large	X-Large
Handumfang gemessen ohne Daumen	18–19 cm	20–21 cm	22–23 cm	24–26 cm
Links	<b>2022-SL</b>	<b>2022-ML</b>	<b>2022-LL</b>	<b>2022-XL</b>
Rechts	<b>2022-SR</b>	<b>2022-MR</b>	<b>2022-LR</b>	<b>2022-XR</b>

### Weitere Informationen

Die Orthese ist in den Standardfarben Weiß (WE) und Carbonlook (CB) erhältlich (weitere Farbmuster als Sonderanfertigung siehe Seite 22).

LAGERUNG – HAND

## Handgelenk Orthese Handgelenk-Hand-Daumen-Finger

HILFSMITTELNUMMER: 23.07.02.3XXX

- Völlige Ruhigstellung von Handgelenk, Hand, Fingern und Daumen
- Ruhigstellung von Frakturen nach Gipsbehandlung
- Prellungen, Verstauchungen, Verbrennungen
- Rheumatische Arthritis
- Lähmungen der Extremitäten
- Mit und ohne Polster erhältlich
- Gute Kombinierbarkeit mit unserer Humerus Fracture Brace (siehe Seite 5 – 6)



ART. – NR.: 2602

Maßtabelle	Small	Medium	Large	
Mittelhandmaß	29-36cm	32-39cm	33-42cm	Links (L)
Handgelenkmaß	23cm	25cm	28cm	/
Unterarmmaß	29cm	32cm	34cm	Rechts (R)

### Information

Jede Lagerungsschale hat ab gemessener Mittelhandlänge eine Fingerfreiheit von ca. 10mm.

LAGERUNG – FÜßE

## Dorsale Lagerungsschale

HILFSMITTELNUMMER: 23.03.01.0005

Die dorsale Lagerungsschale ist zur einfachen Sofortlagerung nach einer Operation zur Spitzfußprophylaxe, zum Beispiel bei Apoplex oder einer spastischen Erkrankung, einsetzbar. Durch den hochgezogenen Kunststoffrand werden die Zehen gegen Bettdeckendruck geschützt und ein großes Spannpolster sorgt für eine flächige stufenlos verstellbare Rückfußfixierung. Der zu behandelnde Fuß wird in einer 90°-Stellung gehalten.

Es wird ein hygienisches PE-Material verwendet, das individuell nachformbar ist. Die Kippsicherung (3034) ist ein Zubehör, das die Orthese in gewünschter Neigung fixieren kann (siehe Seite 20).



ART. – NR.: 3031

Produkt	Gemessene Fußlänge [mm]	Seite	Polster
3031	Ab 110mm bis 290mm fertigen wir in <b>10mm Abständen</b> jede Größe an	Links (L) Rechts (R)	Standard (S) Polster (P)

### Weitere Informationen

Jede Lagerungsschale hat ab gemessener Fußlänge eine Zehenfreiheit von ca. 10mm. Die Orthese ist in den Standardfarben Weiß (WE) und Blau (BL) erhältlich (weitere Farbmuster als Sonderanfertigung siehe Seite 22).

LAGERUNG – FÜßE

## Dynamisch dorsale Lagerungsschale

HILFSMITTELNUMMER: 23.03.01.0005

Die dynamisch dorsale Lagerungsschale ist zur einfachen Sofortlagerung nach einer Operation zur Spitzfußprophylaxe, zum Beispiel bei Apoplex oder einer spastischen Erkrankung, einsetzbar. Durch den hochgezogenen Kunststoffrand werden die Zehen gegen Bettdeckendruck geschützt und ein großes Spannpolster sorgt für eine flächige stufenlos verstellbare Rückfußfixierung. Der zu behandelnde Fuß arbeitet gegen die gekreuzten Gummibänder und kann durch Einstellung der Bänder passend zum Behandlungsziel angeglichen werden.

Es wird ein hygienisches PE-Material verwendet, dass individuell nachformbar ist.



ART. – NR.: 3032

Produkt	Gemessene Fußlänge [mm]	Seite	Polster
3032	Ab 110mm bis 290mm fertigen wir in <b>10mm Abständen</b> jede Größe an	Links (L) Rechts (R)	Standard (S) Polster (P)

### Weitere Informationen

Jede Lagerungsschale hat ab gemessener Fußlänge eine Zehenfreiheit von ca. 10mm.

Die Orthese ist in den Standardfarben Weiß (WE) und Blau (BL) erhältlich (weitere Farbmuster als Sonderanfertigung siehe Seite 22).

LAGERUNG – ZUBEHÖR

## Kippsicherung für die Lagerungsschale

Die Kippsicherung ist ein Zubehör, das passend für die Lagerungsschale (siehe Seite 18) zur Fixierung beziehungsweise Schrägstellung des Fußes hinzugezogen werden kann. Damit ist es möglich eine akurate Lagerung zu erzielen.



ART. – NR.: 3034

Art-Nr.	Größe	Fußlänge in mm
	S	110–140 mm
<b>3034</b>	M	150–170 mm
	L	185–290 mm

### Weitere Informationen

Das Zubehör ist in den Standardfarben Weiß (WE) und Blau (BL) erhältlich.

## Anhang

## Weitere Informationen

Unsere anderen Produktkataloge:





## Farbmuster Orthesen

### Standardfarben

Der Grundfarbton des Materials ist weiß.



Carbonlook

### Sonderfarben

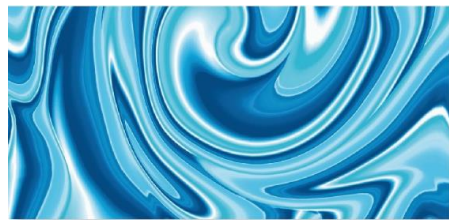
**WE**



Lava

**LA**

**CB**



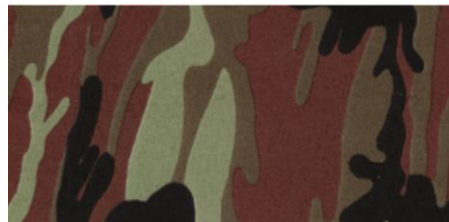
Iceage

**ICE**



Taifun

**TF**



Camouflage

**CF**



Little Princess

**LP**



Twinkle Star

**TS**



Wir sind **Hakupa**

Telefonzeiten	Anschrift	Telefon & Fax	E-Mail
Montag - Donnerstag 08:00 - 16:00 Uhr	Werftstr. 24, 30926 Seelze	+49 5137 90912-0	hakupa@hakupa.de
Freitag 08:00 - 13:00 Uhr		+49 5137 90912-26	